

УТВЕРЖДЕНА

Постановлением Администрации

(наименование документа об утверждении, включая наименование

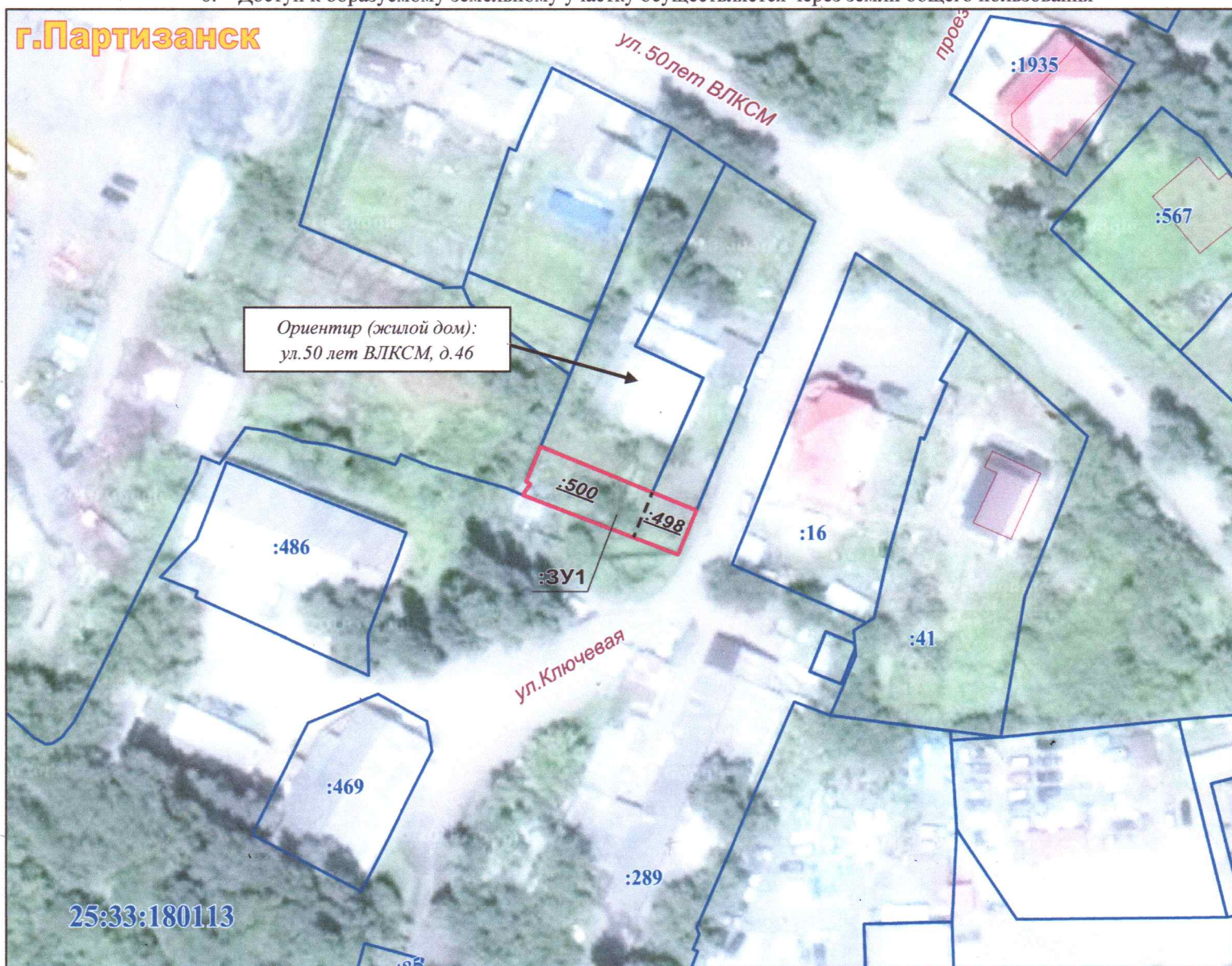
Партизанского городского округа Приморского края

органов государственной власти или органов местного самоуправления,
принявших решение об утверждении схемы или подписавших
соглашение о перераспределении земельных участков)

от 22.02.23 № 278-па

**Схема расположения земельного участка на кадастровом плане территории
Объединение зем. участков 25:33:180113:500 и 25:33:180113:498**

1. Кадастровый квартал: **25:33:180113**
2. Местоположение земельного участка: установлено примерно в 15 м по направлению на юг относительно ориентира – жилого дома, расположенного за пределами границ земельного участка. Почтовый адрес ориентира: **Российская Федерация, Приморский край, Партизанский городской округ, г. Партизанск, ул.50 лет ВЛКСМ, дом 46**
3. Условный номер земельного участка: **:3У1**
4. **Исходные земельные участки: 25:33:180113:500 и 25:33:180113:498**
5. Площадь земельного участка: **228 кв.м**
6. Доступ к образуемому земельному участку осуществляется через земли общего пользования



Масштаб 1:1000

7. Категория земель: **Земли населенных пунктов**
8. Разрешенное использование: **Ведение огородничества (13.1, условно разрешенный)**
9. Наименование территориальной зоны по ПЗЗ: **ЦС2 – Зона размещения рыночных комплексов**
10. Координаты характерных точек размещены в приложении к схеме.

Условные обозначения

- - **Образуемый земельный участок**
- - **Земельные участки по сведениям ЕГРН**
- - - - **Исходные земельные участки, прекращающие существование в результате объединения**

Приложение
к схеме расположения земельного участка:
местоположение установлено примерно в 15 м по
направлению на юг относительно ориентира – жилого дома, расположенного
за пределами границ земельного участка.
Почтовый адрес ориентира: *Российская Федерация, Приморский край,
Партизанский городской округ, г. Партизанск, ул. 50 лет ВЛКСМ, дом 46*

Список координат характерных точек земельного участка

:ЗУ1		
Площадь земельного участка: 228 кв.м		
Система координат МСК-25, зона 2		
Обозначение характерных точек границ	Координаты, м	
	X	Y
1	2	3
1	359006.19	2251734.88
2	358998.61	2251753.38
3	358995.65	2251760.61
4	358988.29	2251757.58
5	358991.14	2251750.21
6	358998.19	2251731.98
7	358999.95	2251733.19
8	359000.42	2251732.50
1	359006.19	2251734.88

Схему составил:
инженер-землеустроитель
(должность)


(подпись)

С.Д. Черепанов
(Ф.И.О.)

директор ООО «ГЕО-ПЛЮС»
(должность)



В.И. Стрельников
(Ф.И.О.)

«17» февраля 2023г.