

УТВЕРЖДЕНА

Постановлением Администрации

(наименование документа об утверждении, включая наименования

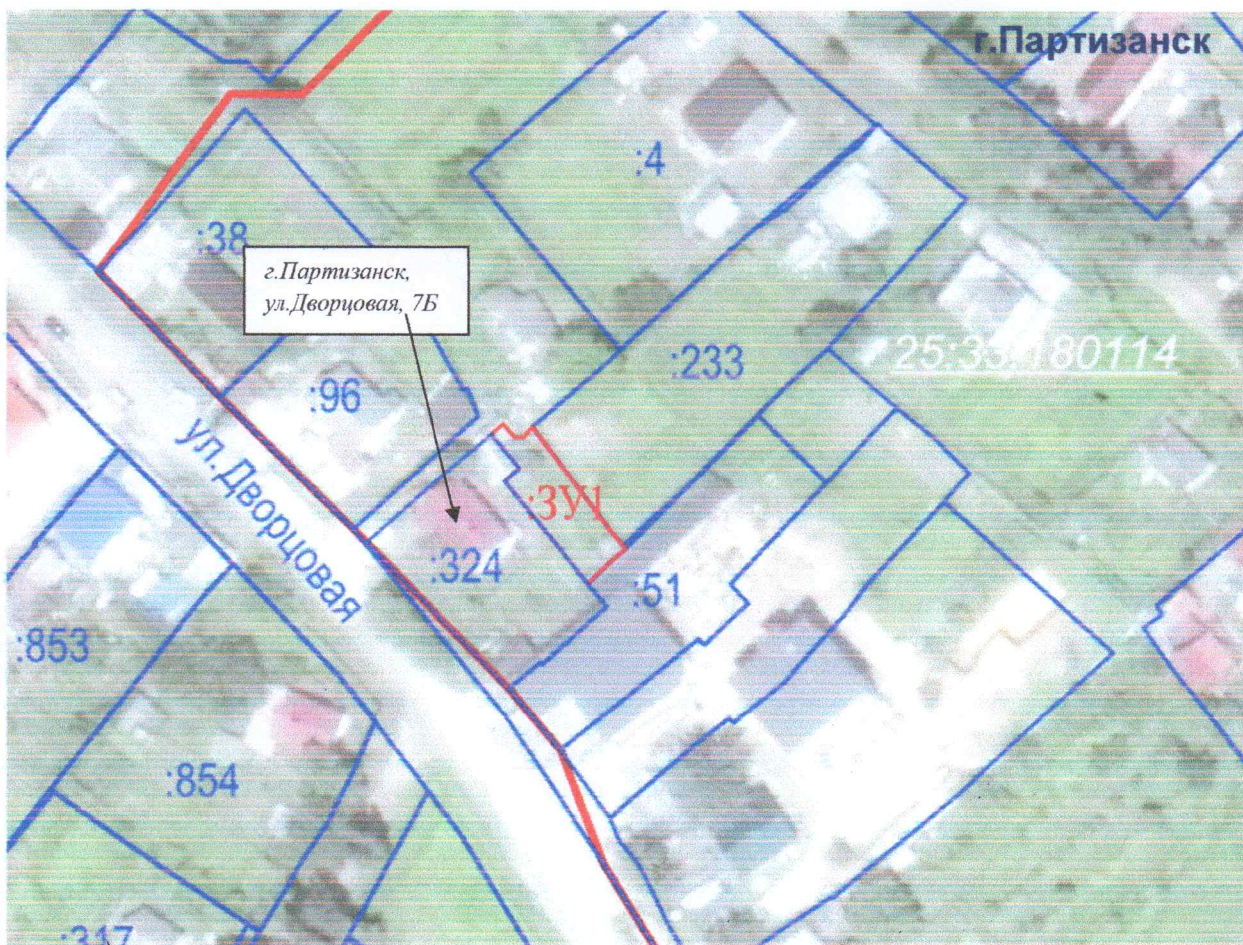
**Партизанского городского округа Приморского края**

органов государственной власти или органов местного самоуправления, принявших решение об утверждении схемы или подписавших соглашение о перераспределении земельных участков)

от 02 сентября 2014 № 1483-па

Схема расположения земельного участка  
на кадастровом плане территории

1. Местоположение образуемого земельного участка: примерно в 10 метрах по направлению на северо - восток от ориентира, расположенного за границами земельного участка. Ориентир жилой дом. Адрес ориентира: **Российская Федерация, Приморский край, Партизанский городской округ, г.Партизанск, ул.Дворцовая, д.7Б**
2. Условный номер земельного участка: **:ЗУ1.**
3. Площадь земельного участка: **167 кв.м**



Масштаб 1:1000

4. Категория земель: **земли населенных пунктов**
5. Наименование территориальной зоны по ПЗЗ: **Ц1 – Зона общественно-деловая центральная**
6. Разрешенное использование (условно-разрешенное) – **ведение огородничества**
7. Обеспечение доступа к :ЗУ1 – **через земельный участок 25:33:180114:324**
8. Координаты характерных точек размещены в приложении к схеме.

**Условные обозначения**

- - :ЗУ1-Образуемый земельный участок
- - Земельные участки по сведениям ЕГРН

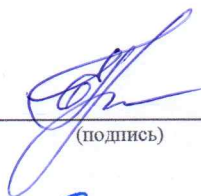
Приложение  
к схеме расположения земельного участка:  
местоположение образуемого земельного участка:  
примерно в 10 метрах по направлению на северо - восток от ориентира,  
расположенного за границами земельного участка.  
Ориентир жилой дом. Адрес ориентира:  
Российская Федерация, Приморский край,  
Партизанский городской округ, г.Партизанск,  
ул.Дворцовая, д.7Б

Список координат характерных точек земельного участка

Система координат: МСК 25			
Обозначение характерных точек границы	Координаты, м		Описание закрепления точки
	X(м)	Y(м)	
1	2	3	4
1	359386.88	2251828.86	-
2	359388.39	2251830.57	-
3	359386.34	2251832.31	-
4	359386.54	2251833.48	-
5	359387.86	2251834.85	-
6	359372.66	2251846.11	-
7	359370.82	2251847.89	-
8	359370.31	2251848.40	-
9	359367.84	2251845.44	-
10	359365.31	2251842.78	-
11	359380.13	2251830.76	-
12	359382.00	2251832.90	-
1	359386.88	2251828.86	-

Исполнитель: ООО «ГЕО-ПЛЮС»

Схему составил:

  
(подпись)

Е.В. Гридчина

(Ф.И.О.)

директор ООО «ГЕО-ПЛЮС»  
(должность)

  
(подпись)

В.И. Стрельников

(Ф.И.О.)



«29 08 2024г.